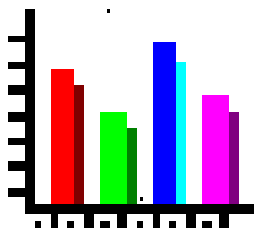


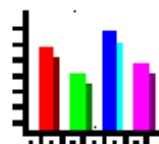


**M  
G I U S T I Z I A  
N  
O  
R  
I  
L  
E**



**Analisi statistica dei dati relativi ai casi di  
sottrazione internazionale di minori  
trattati dall'Ufficio dell'Autorità Centrale italiana**

**Anno 2003**



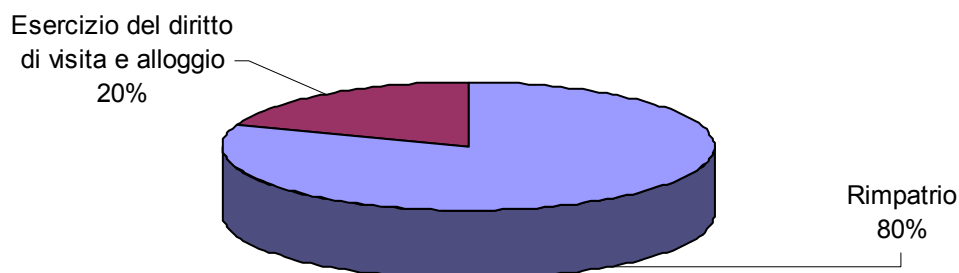
**Le istanze pervenute nell'anno 2003**

**Dipartimento Giustizia Minorile**  
**Servizio Statistico**

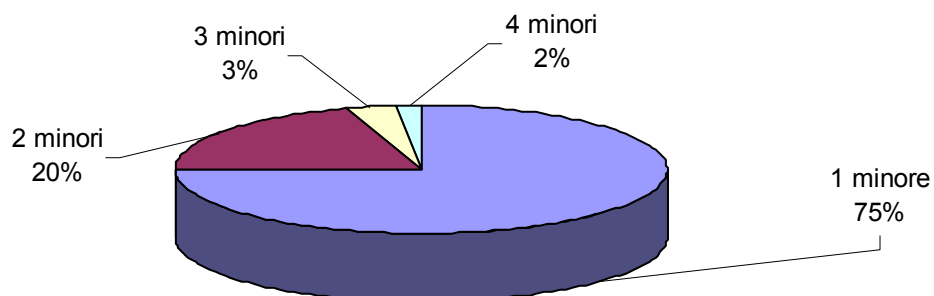
**Tabella 1 – Istanze pervenute all'Ufficio dell'Autorità Centrale italiana nell'anno 2003, secondo la tipologia di istanza ed il numero dei minori coinvolti.**

N° minori	Rimpatrio	Esercizio del diritto di visita e di alloggio	Totale
<b>1</b>	71	21	<b>92</b>
<b>2</b>	22	3	<b>25</b>
<b>3</b>	4	-	<b>4</b>
<b>4</b>	2	-	<b>2</b>
<b>Totale casi</b>	<b>99</b>	<b>24</b>	<b>123</b>

**Grafico 1 - Istanze pervenute all'Ufficio dell'Autorità Centrale italiana nell'anno 2003: composizione percentuale secondo la tipologia.**



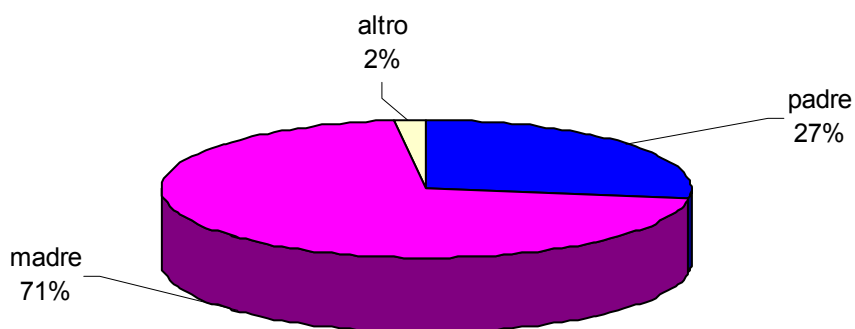
**Grafico 2 - Istanze pervenute all'Ufficio dell'Autorità Centrale italiana nell'anno 2003: composizione percentuale secondo il numero di minori coinvolti.**



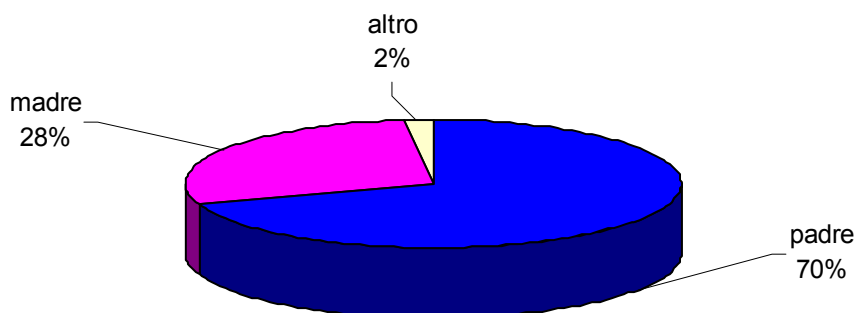
**Tabella 2 – Istanze di rimpatrio pervenute all'Ufficio dell'Autorità Centrale italiana nell'anno 2003, secondo la persona responsabile della sottrazione ed il richiedente il rimpatrio del minore.**

Richiedente	Responsabile della sottrazione			Totale
	Padre	Madre	Altro	
Padre	-	68	1	69
Madre	27	-	1	28
Altro	0	2	-	2
<b>Totale</b>	<b>27</b>	<b>70</b>	<b>2</b>	<b>99</b>

**Grafico 3 - Istanze di rimpatrio pervenute all'Ufficio dell'Autorità Centrale italiana nell'anno 2003: composizione percentuale secondo il responsabile della sottrazione.**



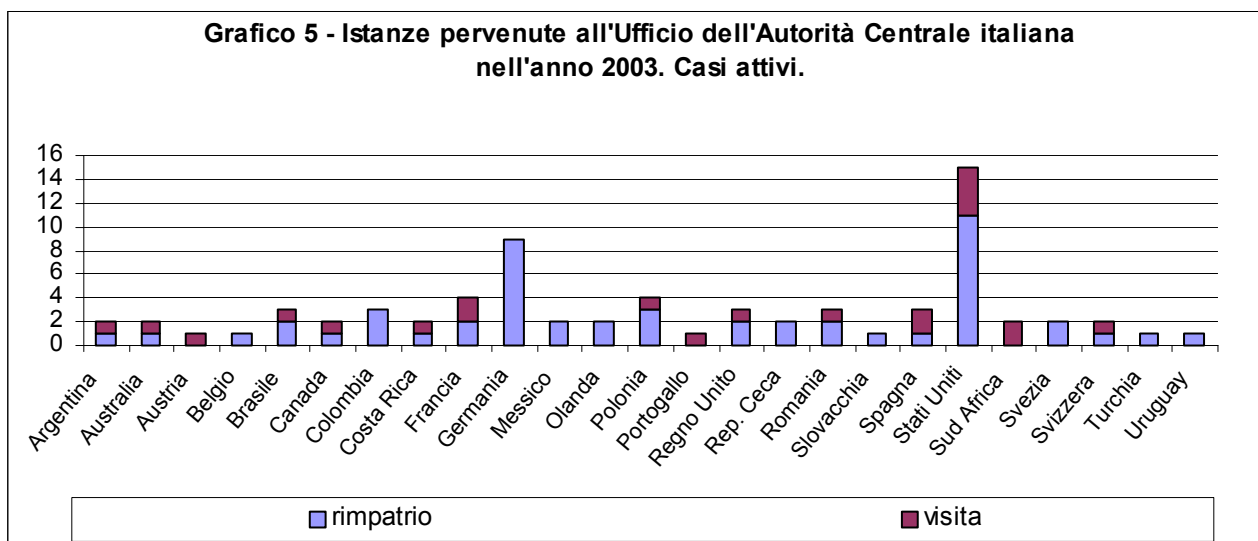
**Grafico 4 - Istanze di rimpatrio pervenute all'Ufficio dell'Autorità Centrale italiana nell'anno 2003: composizione percentuale secondo il richiedente.**



**Tabella 3 – Istanze pervenute all'Ufficio dell'Autorità Centrale italiana nell'anno 2003, secondo la tipologia di istanza e le AA.CC. richieste. Casi attivi.**

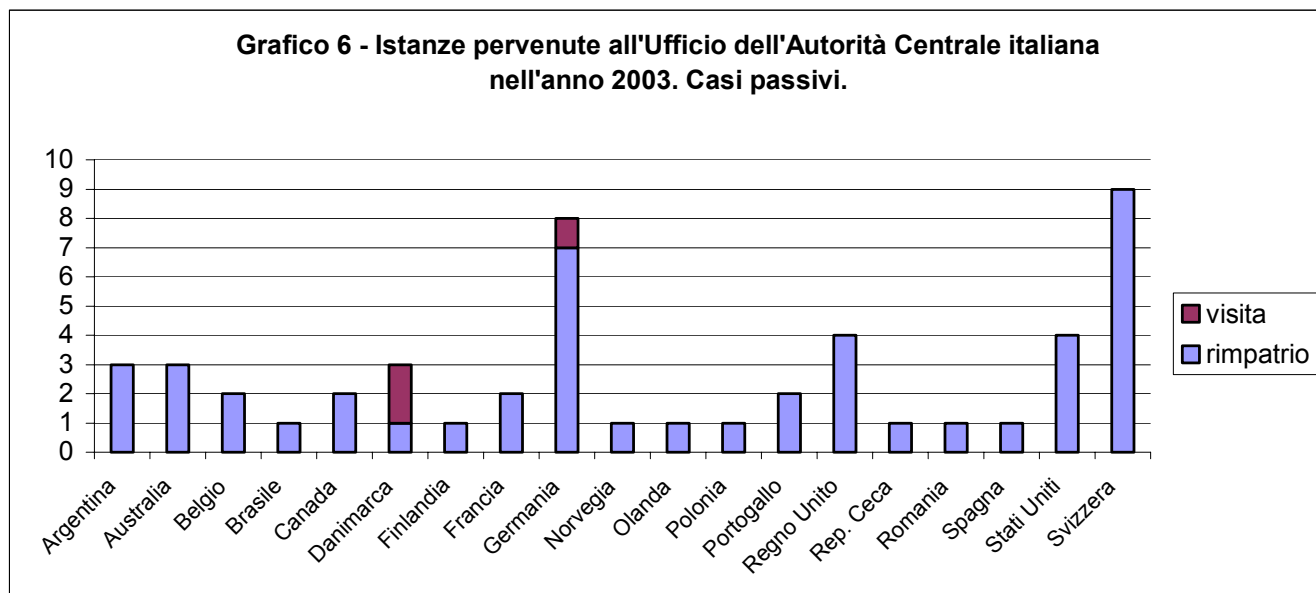
AA.CC. richieste	Tipo istanza		Totale
	Esercizio del diritto di visita e di alloggio	Rimpatrio	
Argentina	1	1	2
Australia	1	1	2
Austria	1	-	1
Belgio	-	1	1
Brasile	1	2	3
Canada	1	1	2
Colombia	-	3	3
Costa Rica	1	1	2
Francia	2	2	4
Germania	-	9	9
Gran Bretagna e Irlanda del Nord	1	2	3
Messico	-	2	2
Olanda	-	2	2
Polonia	1	3	4
Portogallo	1	-	1
Repubblica Ceca	-	2	2
Romania	1	2	3
Slovacchia	-	1	1
Spagna	2	1	3
Stati Uniti	4	11	15
Sud Africa	2	-	2
Svezia	-	2	2
Svizzera	1	1	2
Turchia	-	1	1
Uruguay	-	1	1
<b>Totale</b>	<b>21</b>	<b>52</b>	<b>73</b>

**Grafico 5 - Istanze pervenute all'Ufficio dell'Autorità Centrale italiana nell'anno 2003. Casi attivi.**



**Tabella 4 – Istanze pervenute all'Ufficio dell'Autorità Centrale italiana nell'anno 2003, secondo la tipologia di istanza e le AA.CC. richiedenti. Casi passivi.**

AA.CC. richiedenti	Tipo istanza		Totale
	Esercizio del diritto di visita e di alloggio	Rimpatrio	
Argentina	-	3	3
Australia	-	3	3
Belgio	-	2	2
Brasile	-	1	1
Canada	-	2	2
Danimarca	2	1	3
Finlandia	-	1	1
Francia	-	2	2
Germania	1	7	8
Gran Bretagna e Irlanda del Nord	-	4	4
Norvegia	-	1	1
Olanda	-	1	1
Polonia	-	1	1
Portogallo	-	2	2
Repubblica Ceca	-	1	1
Romania	-	1	1
Spagna	-	1	1
Stati Uniti	-	4	4
Svizzera	-	9	9
<b>Totale</b>	<b>3</b>	<b>47</b>	<b>50</b>



**Tabella 5 – Istanze di rimpatrio pervenute all'Ufficio dell'Autorità Centrale italiana nell'anno 2003, secondo le AA.CC. richieste e il tempo intercorrente tra la data della sottrazione e la data di arrivo dell'istanza. Casi attivi.**

AA.CC. richieste	Tempo* intercorrente tra la sottrazione e l'istanza							Totale
	<1 mese	1-3 mesi	3-6 mesi	6-9 mesi	9-12 mesi	1 anno e oltre	n.r.	
Argentina	-	-	-	-	-	-	1	1
Australia	-	1	-	-	-	-	-	1
Belgio	-	-	-	1	-	-	-	1
Brasile	1	1	-	-	-	-	-	2
Canada	1	-	-	-	-	-	-	1
Colombia	-	1	1	1	-	-	-	3
Costa Rica	-	1	-	-	-	-	-	1
Francia	2	-	-	-	-	-	-	2
Germania	3	2	1	1	1	1	-	9
Messico	1	1	-	-	-	-	-	2
Olanda	-	1	-	1	-	-	-	2
Polonia	1	1	1	-	-	-	-	3
Regno Unito	2	-	-	-	-	-	-	2
Repubblica Ceca	-	-	1	-	-	-	1	2
Romania	1	-	1	-	-	-	-	2
Slovacchia	-	-	1	-	-	-	-	1
Spagna	-	-	-	1	-	-	-	1
Stati Uniti	1	4	1	1	1	1	2	11
Svezia	-	2	-	-	-	-	-	2
Svizzera	-	-	-	-	1	-	-	1
Turchia	1	-	-	-	-	-	-	1
Uruguay	-	-	1	-	-	-	-	1
<b>Totale</b>	<b>14</b>	<b>15</b>	<b>8</b>	<b>6</b>	<b>3</b>	<b>2</b>	<b>4</b>	<b>52</b>
<b>Tempo medio</b>								<b>3,7 mesi</b>

\* le classi si intendono chiuse a sinistra e aperte a destra.

**Tabella 6 – Istanze di rimpatrio pervenute all'Ufficio dell'Autorità Centrale italiana nell'anno 2003, secondo il tempo intercorrente tra la data della sottrazione e la data di arrivo dell'istanza e le AA.CC. richiedenti. Casi passivi.**

AA.CC. richiedenti	Tempo* intercorrente tra la sottrazione e l'istanza							Totale
	<1 mese	1-3 mesi	3-6 mesi	6-9 mesi	9-12 mesi	1 anno e oltre	n.r.	
Argentina	-	1	-	-	-	2	-	3
Australia	-	1	1	1	-	-	-	3
Belgio	-	-	-	-	1	1	-	2
Brasile	-	1	-	-	-	-	-	1
Canada	-	-	-	1	-	-	1	2
Danimarca	-	-	-	-	-	-	1	1
Finlandia	1	-	-	-	-	-	-	1
Francia	1	-	-	1	-	-	-	2
Germania	3	1	1	2	-	-	-	7
Norvegia	-	-	-	1	-	-	-	1
Olanda	1	-	-	-	-	-	-	1
Polonia	1	-	-	-	-	-	-	1
Portogallo	2	-	-	-	-	-	-	2
Regno Unito	2	2	-	-	-	-	-	4
Repubblica Ceca	-	1	-	-	-	-	-	1
Romania	-	-	-	-	-	1	-	1
Spagna	-	-	1	-	-	-	-	1
Stati Uniti	1	1	-	1	-	1	-	4
Svizzera	3	2	1	-	-	-	3	9
<b>Totale</b>	<b>15</b>	<b>10</b>	<b>4</b>	<b>7</b>	<b>1</b>	<b>5</b>	<b>5</b>	<b>47</b>
<b>Tempo medio</b>								<b>5,0 mesi</b>

\* le classi si intendono chiuse a sinistra e aperte a destra.

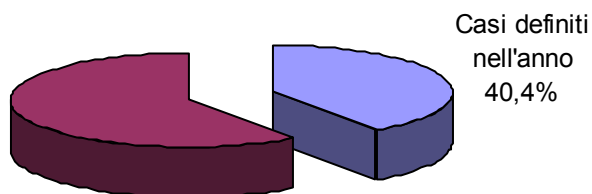


**Tabella 7 – Istanze di rimpatrio pervenute all'Ufficio dell'Autorità Centrale italiana nell'anno 2003, secondo il tempo intercorrente tra la data di arrivo dell'istanza e la data di archiviazione della pratica e le AA.CC. richieste. Casi attivi.**

AA.CC. richieste	Tempo* intercorrente tra l'arrivo dell'istanza e l'archiviazione					Casi ancora in corso alla fine dell'anno	Totale
	<1 mese	1-3 mesi	3-6 mesi	6-9 mesi	9-12 mesi		
Argentina	-	-	-	-	-	1	1
Australia	-	1	-	-	-	-	1
Belgio	-	-	1	-	-	-	1
Brasile	-	-	-	-	-	2	2
Canada	1	-	-	-	-	-	1
Colombia	-	-	-	-	-	3	3
Costa Rica	-	1	-	-	-	-	1
Francia	-	2	-	-	-	-	2
Germania	1	-	-	2	-	6	9
Messico	-	-	-	-	-	2	2
Olanda	-	1	-	-	-	1	2
Polonia	-	1	-	-	-	2	3
Regno Unito	-	2	-	-	-	-	2
Repubblica Ceca	-	-	-	-	-	2	2
Romania	-	-	-	-	-	2	2
Slovacchia	-	-	-	-	-	1	1
Spagna	-	-	-	-	-	1	1
Stati Uniti	1	-	2	2	-	6	11
Svezia	-	-	2	-	-	-	2
Svizzera	-	-	1	-	-	-	1
Turchia	-	-	-	-	-	1	1
Uruguay	-	-	-	-	-	1	1
<b>Totale</b>	<b>3</b>	<b>8</b>	<b>6</b>	<b>4</b>	<b>0</b>	<b>31</b>	<b>52</b>

\* le classi si intendono chiuse a sinistra e aperte a destra.

**Grafico 7 - Istanze di rimpatrio (casi attivi) pervenute nell'anno 2003. Percentuale dei casi definiti nello stesso anno.**

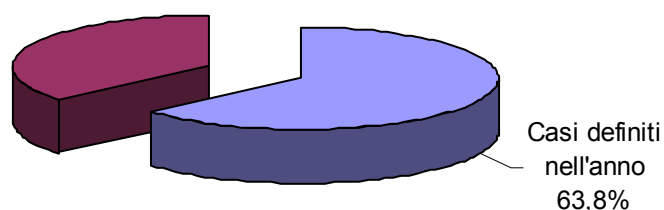


**Tabella 8 – Istanze di rimpatrio pervenute all'Ufficio dell'Autorità Centrale italiana nell'anno 2003, secondo il tempo intercorrente tra la data di arrivo dell'istanza e la data di archiviazione della pratica e le AA.CC. richiedenti. Casi passivi.**

AA.CC. richiedenti	Tempo* intercorrente tra l'arrivo dell'istanza e l'archiviazione					Casi ancora in corso alla fine dell'anno	Totale
	<1 mese	1-3 mesi	3-6 mesi	6-9 mesi	9-12 mesi		
Argentina	-	-	2	-	-	1	3
Australia	-	-	2	-	-	1	3
Belgio	-	-	-	-	-	2	2
Brasile	-	-	-	-	-	1	1
Canada	-	1	-	-	-	1	2
Danimarca	-	-	1	-	-	-	1
Finlandia	-	-	-	-	-	1	1
Francia	-	1	1	-	-	-	2
Germania	3	1	-	-	-	3	7
Norvegia	-	-	-	-	-	1	1
Olanda	-	-	-	-	-	1	1
Polonia	-	-	-	-	-	1	1
Portogallo	-	2	-	-	-	-	2
Regno Unito	1	1	1	-	-	1	4
Repubblica Ceca	-	-	1	-	-	-	1
Romania	-	-	1	-	-	-	1
Spagna	-	-	1	-	-	-	1
Stati Uniti	-	2	-	-	-	2	4
Svizzera	3	3	-	1	1	1	9
<b>Totale</b>	<b>7</b>	<b>11</b>	<b>10</b>	<b>1</b>	<b>1</b>	<b>17</b>	<b>47</b>

\* le classi si intendono chiuse a sinistra e aperte a destra.

**Grafico 8 - Istanze di rimpatrio (casi passivi) pervenute nell'anno 2003. Percentuale dei casi definiti nello stesso anno.**



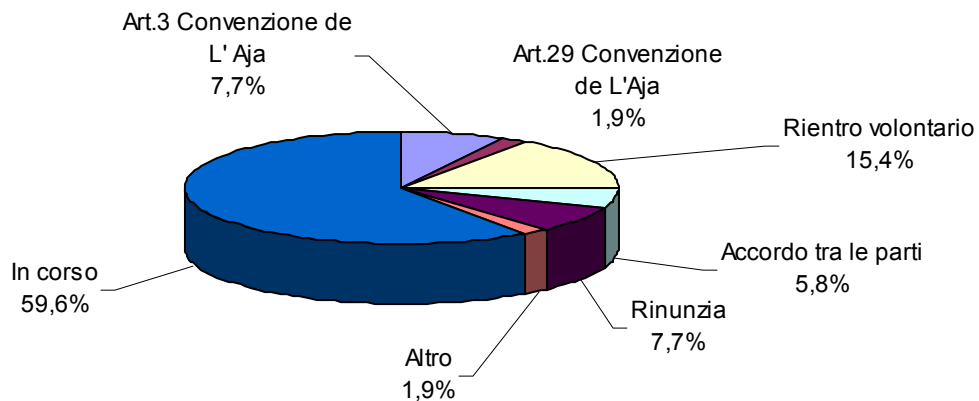
**Tabella 9 – Istanze di rimpatrio pervenute all'Ufficio dell'Autorità Centrale italiana nell'anno 2003, secondo la fase processuale ed il motivo di archiviazione della pratica. Casi attivi.**

Motivi di archiviazione della pratica	Fase di archiviazione della pratica		Casi ancora in corso alla fine dell'anno	Totale
	Istruttoria	Giudizio		
Art.3 Convenzione de L' Aja	-	4	-	4
Art.29 Convenzione de L'Aja	1	-	-	1
Rientro volontario	8	-	-	8
Accordo tra le parti	3	-	-	3
Rinunzia	4	-	-	4
Altro	1	-	-	1
In corso	-	-	31	31
<b>Totale</b>	<b>17</b>	<b>4</b>	<b>31</b>	<b>52</b>

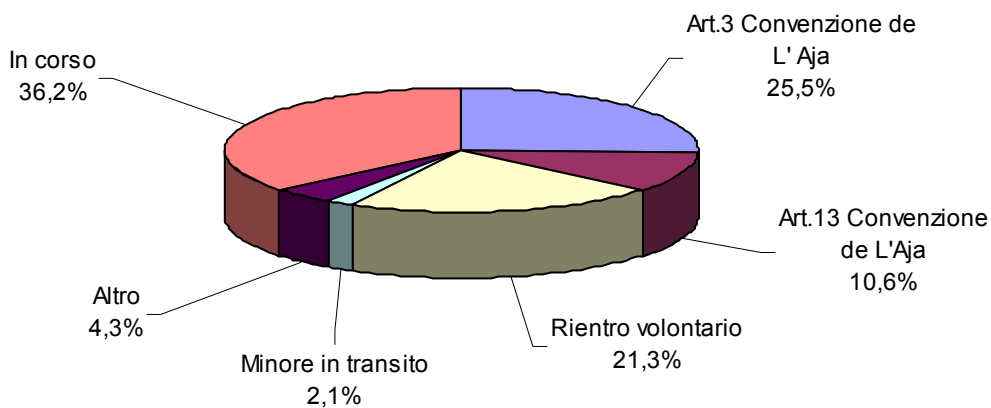
**Tabella 10 – Istanze di rimpatrio pervenute all'Ufficio dell'Autorità Centrale italiana nell'anno 2003, secondo la fase processuale ed il motivo di archiviazione della pratica. Casi passivi.**

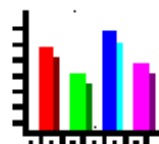
Motivi di archiviazione della pratica	Fase di archiviazione della pratica			Casi ancora in corso alla fine dell'anno	Totale
	Istruttoria	Giudizio	Esecuzione		
Art.3 Convenzione de L' Aja	-	8	4	-	12
Art.13 Convenzione de L'Aja	-	5	-	-	5
Rientro volontario	9	1	-	-	10
Minore in transito	1	-	-	-	1
Altro	1	1	-	-	2
In corso	-	-	-	17	17
<b>Totale</b>	<b>11</b>	<b>15</b>	<b>4</b>	<b>17</b>	<b>47</b>

**Grafico 9 - Istanze di rimpatrio pervenute nell'anno 2003.  
Composizione percentuale secondo il motivo di archiviazione.  
Casi attivi (esclusi quelli in corso alla fine dell'anno).**



**Grafico 10 - Istanze di rimpatrio pervenute nell'anno 2003.  
Composizione percentuale secondo il motivo di archiviazione.  
Casi passivi (esclusi quelli in corso alla fine dell'anno).**





## I minori coinvolti

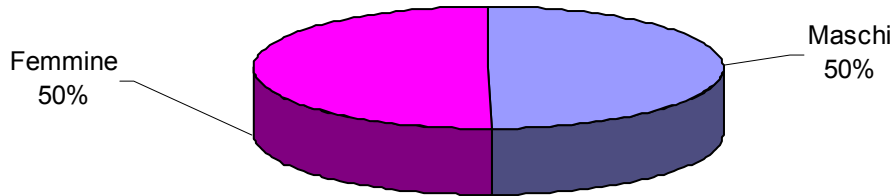
**Tabella 11 – Minori per cui è stata effettuata istanza di rimpatrio all’Ufficio dell’Autorità Centrale italiana nell’anno 2003, secondo l’età alla sottrazione e il sesso.**

Età (in anni compiuti)	Sesso		Totale
	Maschi	Femmine	
meno di un anno	4	2	6
1 anno	3	3	6
2 anni	6	9	15
3 anni	8	8	16
4 anni	4	6	10
5 anni	6	7	13
6 anni	4	7	11
7 anni	4	6	10
8 anni	6	4	10
9 anni	3	-	3
10 anni	7	1	8
11 anni	-	4	4
12 anni	-	1	1
13 anni	4	2	6
14 anni	1	-	1
15 anni	1	1	2
n.r.	6	7	13
<b>Totale</b>	<b>67</b>	<b>68</b>	<b>135</b>

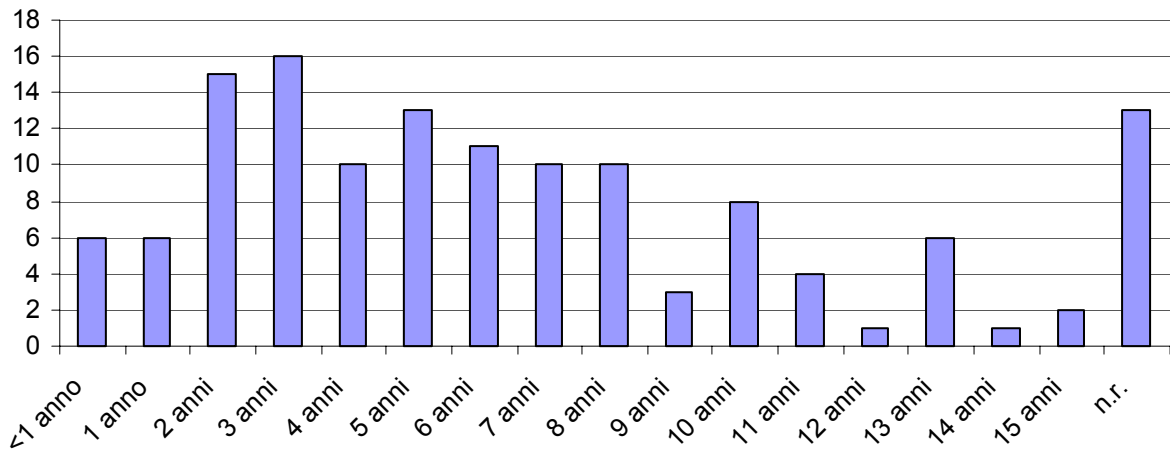
**Tabella 12 – Minori per cui è stata effettuata istanza di rimpatrio all’Ufficio dell’Autorità Centrale italiana nell’anno 2003, secondo il Paese di provenienza e il sesso.**

Paese	Sesso		Totale
	Maschi	Femmine	
Argentina	-	2	2
Australia	2	1	3
Belgio	1	3	4
Brasile	1	-	1
Canada	1	-	1
Danimarca	-	1	1
Ecuador	-	1	1
Finlandia	1	-	1
Francia	1	-	1
Germania	1	-	1
Italia	43	49	92
Jugoslavia	-	1	1
Norvegia	-	1	1
Polonia	-	1	1
Portogallo	1	-	1
Regno Unito	4	1	5
Rep. Ceca	2	-	2
Romania	2	1	3
Somalia	1	3	4
Spagna	1	-	1
Stati Uniti	2	1	3
Svizzera	3	2	5
<b>Totale</b>	<b>67</b>	<b>68</b>	<b>135</b>

**Grafico 11 - Minori per cui è stata presentata istanza di rimpatrio all'Ufficio dell'Autorità Centrale italiana nell'anno 2003. Composizione percentuale secondo il sesso.**



**Grafico 12 - Minori per cui è stata presentata istanza di rimpatrio all'Ufficio dell'Autorità Centrale italiana nell'anno 2003, secondo l'età (in anni compiuti).**



**Tabella 13 – Minori per cui è stata effettuata istanza di esercizio del diritto di visita e di alloggio all’Ufficio dell’Autorità Centrale italiana nell’anno 2003, secondo l’età al momento in cui è stata presentata l’istanza e il sesso.**

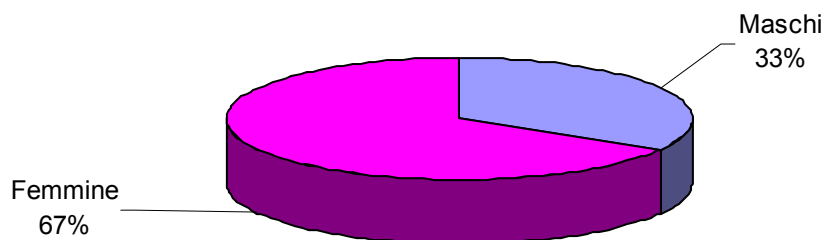
Età (in anni compiuti)	Sesso		Totale
	Maschi	Femmine	
meno di un anno	-	1	1
1 anno	-	-	-
2 anni	-	1	1
3 anni	1	-	1
4 anni	1	2	3
5 anni	1	4	5
6 anni	-	3	3
7 anni	2	-	2
8 anni	-	1	1
9 anni	1	2	3
10 anni	1	-	1
11 anni	-	-	-
12 anni	-	1	1
13 anni	-	2	2
14 anni	2	-	2
n.r.	-	1	1
<b>Totale</b>	<b>9</b>	<b>18</b>	<b>27</b>

**Tabella 14 – Minori per cui è stata effettuata istanza di esercizio del diritto di visita e di alloggio all’Ufficio dell’Autorità Centrale italiana nell’anno 2003, secondo il Paese e il sesso.**

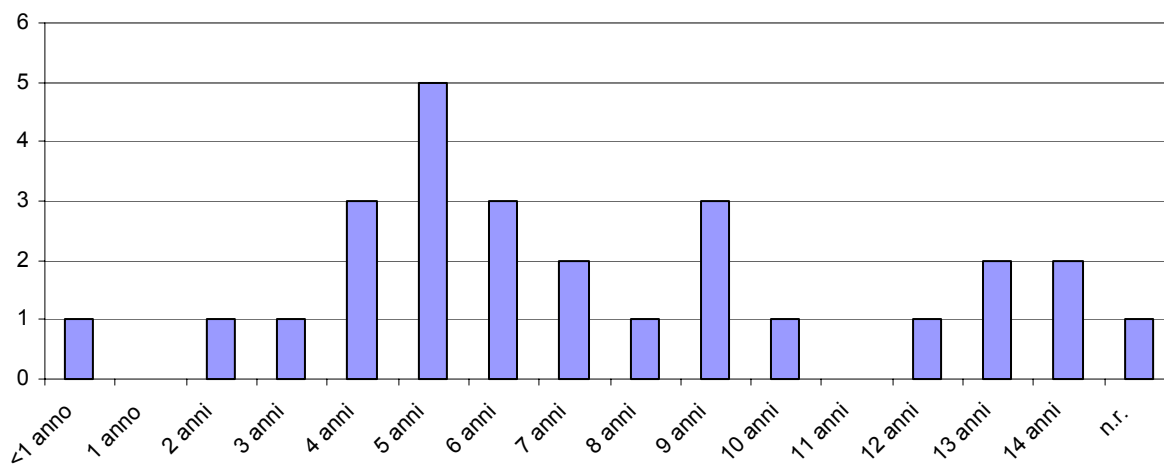
Paese	Sesso		Totale
	Maschi	Femmine	
Australia	1	1	2
Congo	1	-	1
Danimarca	-	2	2
Germania	-	1	1
Italia	5	12	17
Spagna	-	1	1
Stati Uniti	2	-	2
Sud Africa	-	1	1
<b>Totale</b>	<b>9</b>	<b>18</b>	<b>27</b>



**Grafico 13 - Minori per cui è stata presentata istanza di esercizio del diritto di visita all'Ufficio dell'Autorità Centrale italiana nell'anno 2003.  
Composizione percentuale secondo il sesso.**



**Grafico 14 - Minori per cui è stata presentata istanza di esercizio del diritto di visita all'Ufficio dell'Autorità Centrale italiana nell'anno 2003, secondo l'età al momento in cui è stata presentata l'istanza (in anni compiuti).**



Realizzato a cura dell'Ufficio II del Capo Dipartimento - Servizio Statistico:

Maria Stefania Totaro  
Giuseppe Fanelli  
Emilia Iorio

*con il contributo dell'Ufficio delle Autorità Centrali Convenzionali.*